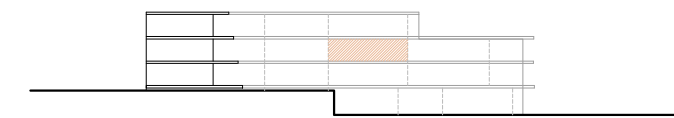


# VIVIENDA 2º D

	Sup. útil	Sup. construida
Recibidor	3,20 m <sup>2</sup>	
Estar - cocina	26,70 m <sup>2</sup>	
Distribuidor	3,90 m <sup>2</sup>	
Dormitorio 1	12,60 m <sup>2</sup>	
Baño 1	5,20 m <sup>2</sup>	
Dormitorio 2	9,95 m <sup>2</sup>	
Baño 2	4,30 m <sup>2</sup>	
Dormitorio 3	9,95 m <sup>2</sup>	
Solana	3,25 m <sup>2</sup>	
Terraza	37,31 m <sup>2</sup>	
<b>TOTAL</b>	<b>116,36 m<sup>2</sup></b>	<b>132,04 m<sup>2</sup></b>



PLANTA SEGUNDA

