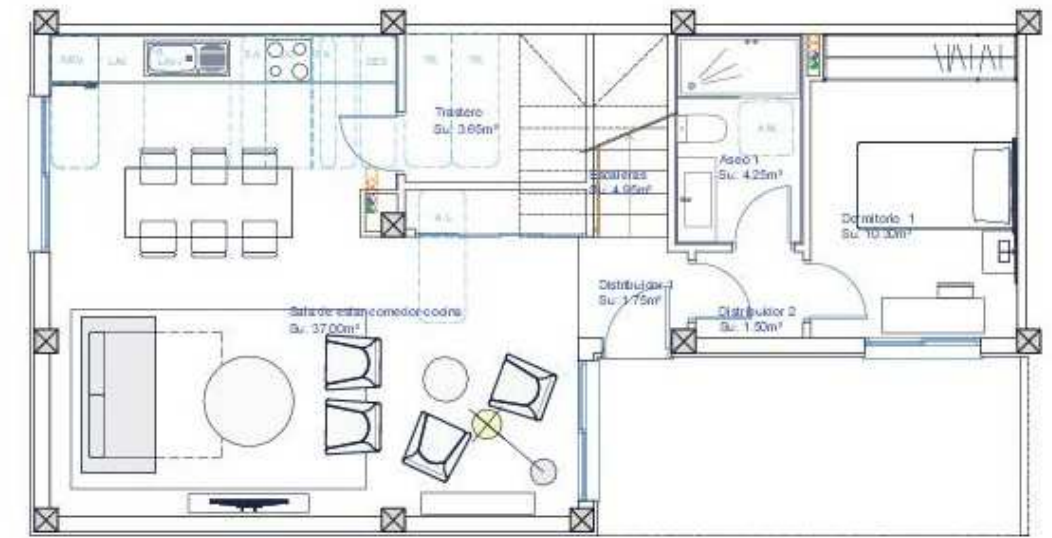
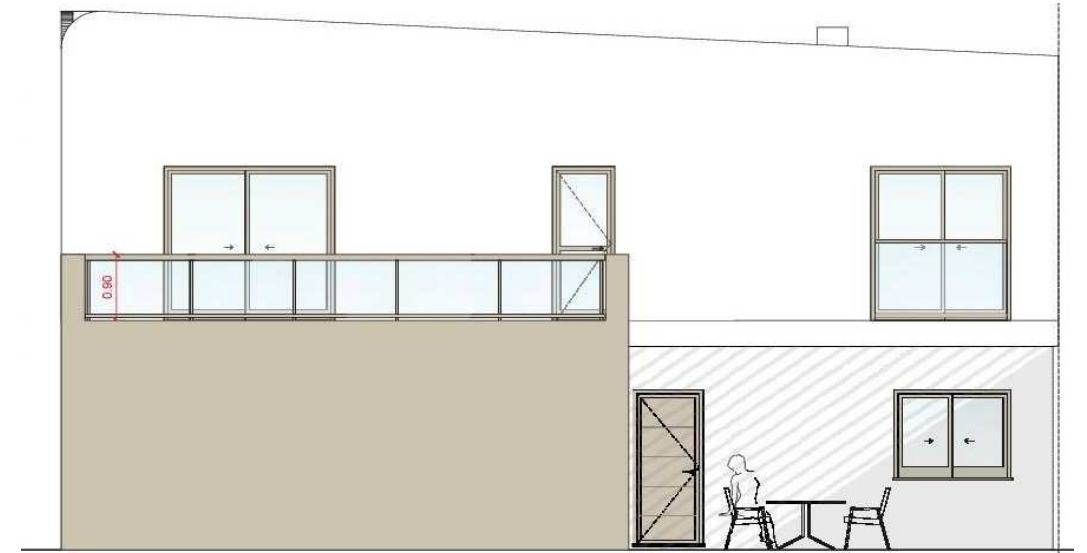


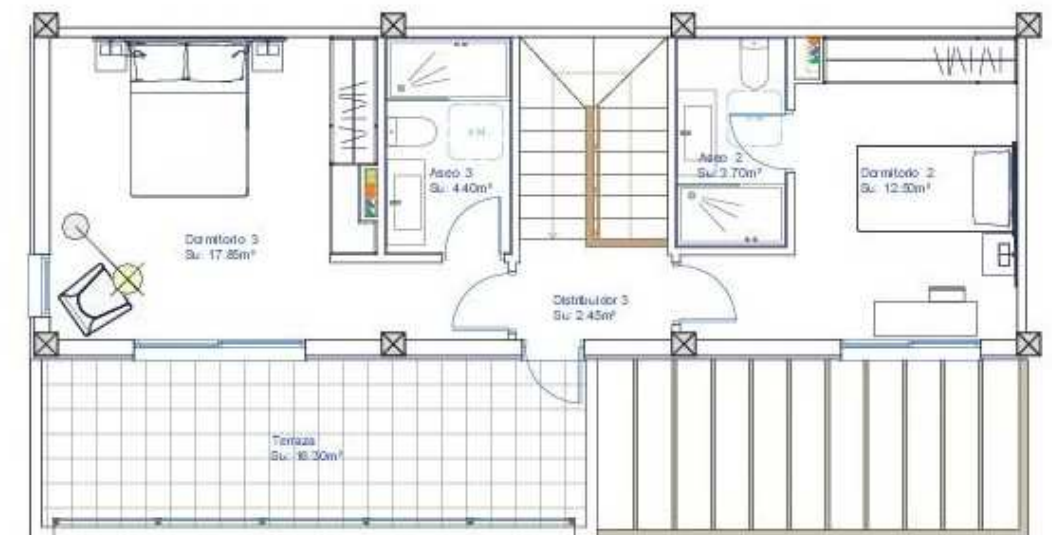
## VIVIENDA NÚMERO 16

### Vivienda Tipo A

Planta Baja-----	72,00 m <sup>2</sup>
Planta Alta -----	50,30 m <sup>2</sup>
Total Construida-----	122,30 m <sup>2</sup>
Superficie Jardín y Aparcamiento---	145,20 m <sup>2</sup>
Superficie Total Parcela-----	217,20 m <sup>2</sup>



PLANTA BAJA.  
PLANO DE HABITABILIDAD, MOBILIARIO Y SUPERFICIES



PLANTA PRIMERA.  
PLANO DE HABITABILIDAD, MOBILIARIO Y SUPERFICIES